

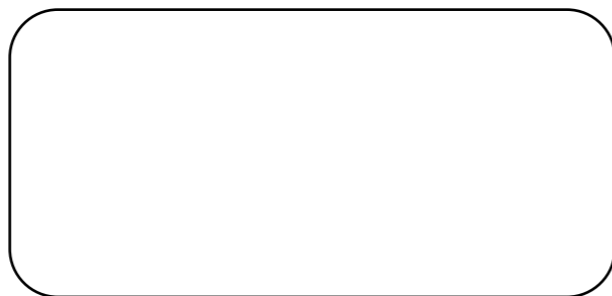
苏州迈特锐机电设备有限公司

地址：苏州工业园区娄葑宏业路111号
电话：0512-88180570 18550981369
网址：www.matreel.com



公司官网

请联系我们的授权代理商



铝合金KBK轨道系统

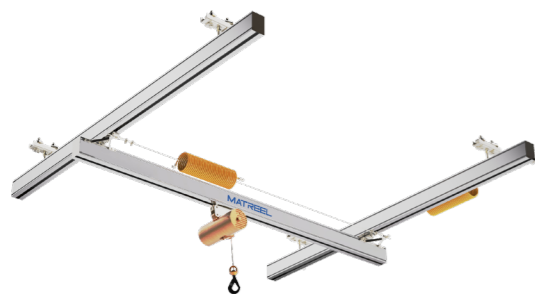
单轨形式



双梁形式



单梁形式



单梁伸缩形式



单梁架高形式



环形轨形式



产品介绍

MATREEL 铝合金轨道系统是工业装配系统中的重要组成部分，可实现产品不同工位之间的物料周转及搬运，现场可根据对不同的负载及覆盖范围对产品进行更灵活的选择。MATREEL 铝合金轨道系统在提供安全、可靠的同时也给操作人员带来了更轻便的操作体验和健康的工作境。

产品优势

人机工学设计

- 产品自重轻，操作力小
- 精密接触，运行更加平滑
- 进口轴承，滚动阻力小

模块化设计

- 产品拆装方便，易于搬迁和延长
- 产品系列化，适应不同负载需求
- 产品免维护设计

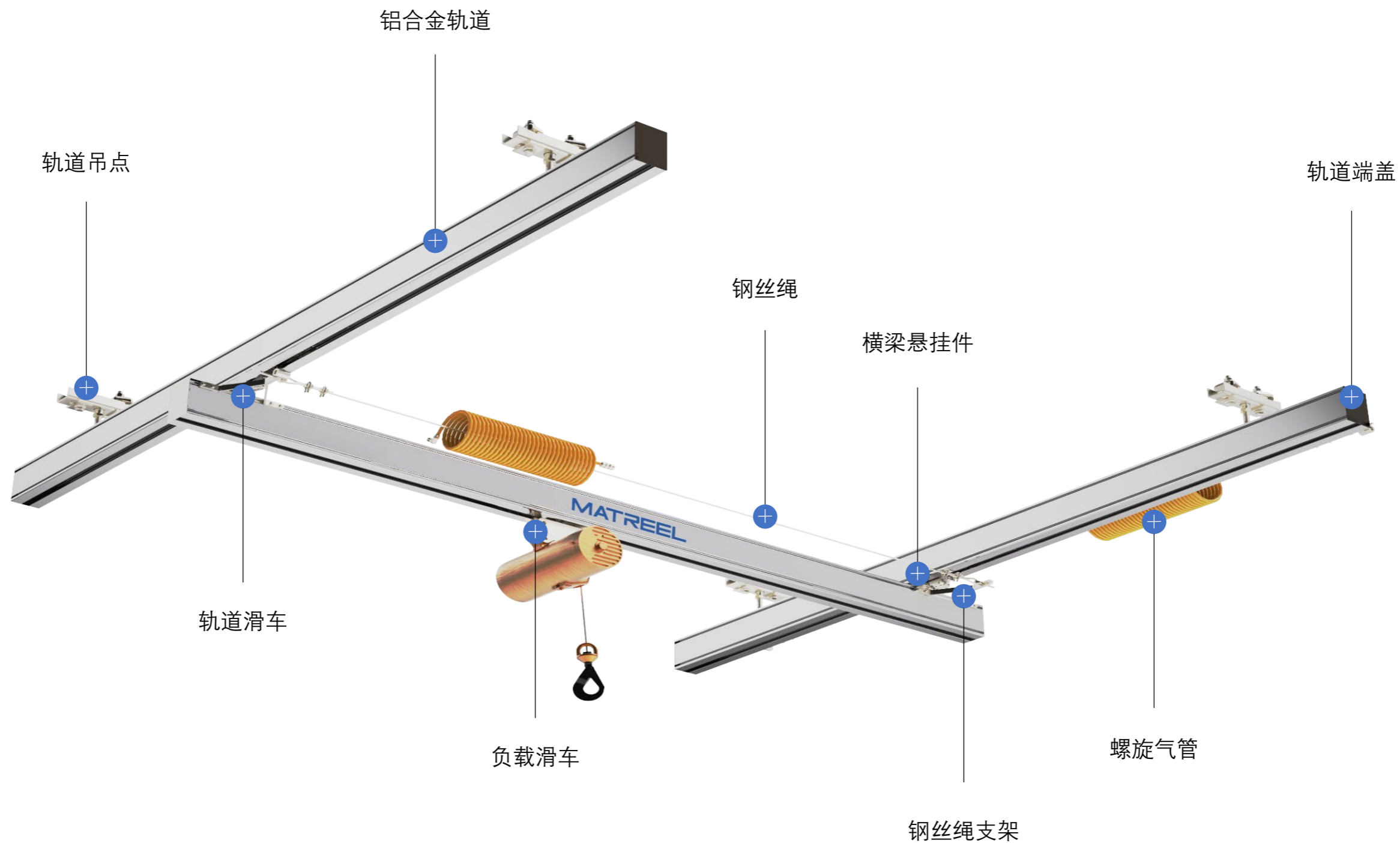
多样化应用

- 运行方式可手动/电动/气动多重选择
- 可按不同规格进行负载选型
- 可在多样化的环境下使用

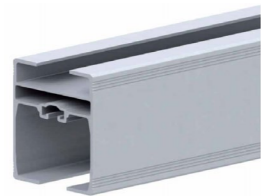
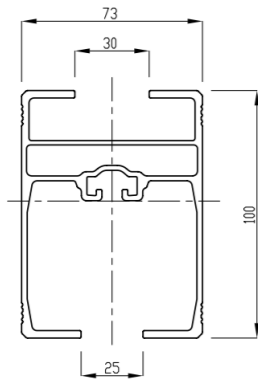
安全高效

- 航空级铝材，保质保量
- 产品具备多重安全防护
- 产品阳极氧化，负载能力更强

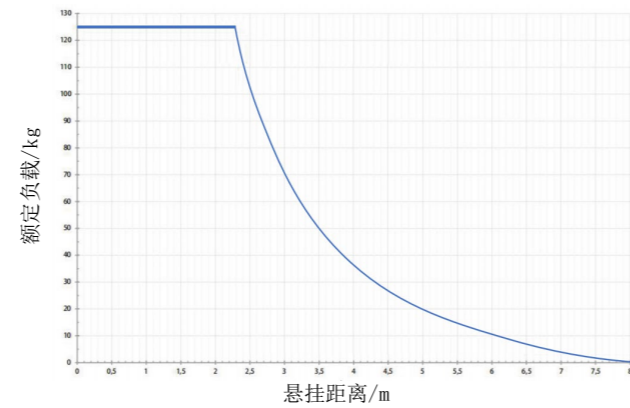
铝合金轨道系统概图



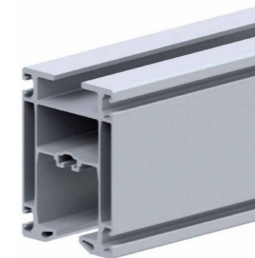
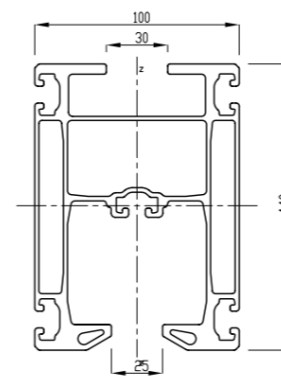
铝合金轨道MXS



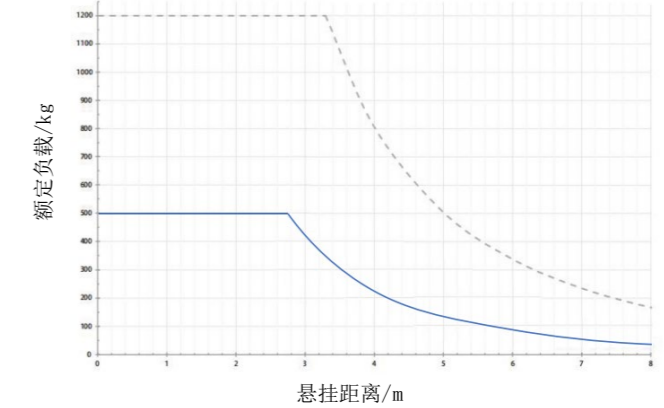
参数	描述
材料	EN AW 6063T6 阳极氧化
理重	3kg/m
额定负载	125kg
产品代码	2201010050



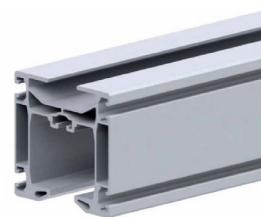
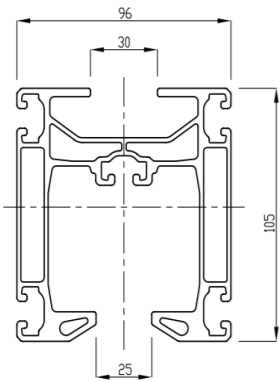
铝合金轨道MM



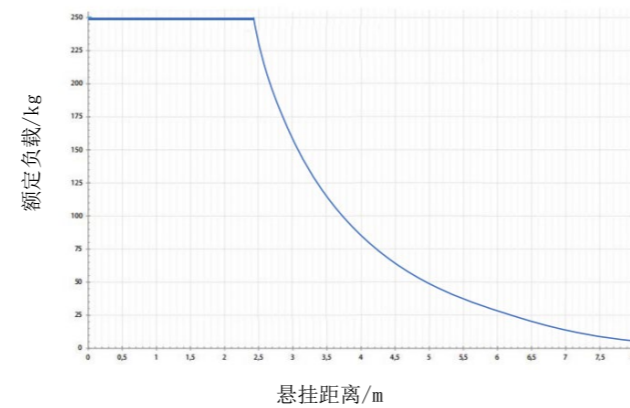
参数	描述
材料	EN AW 6063T6 阳极氧化
理重	7.6kg/m
额定负载	500kg
产品代码	2201010200



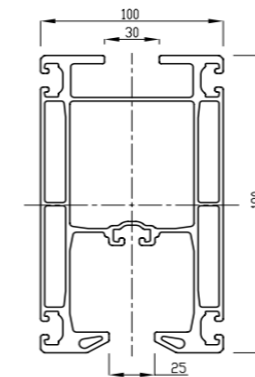
铝合金轨道MS



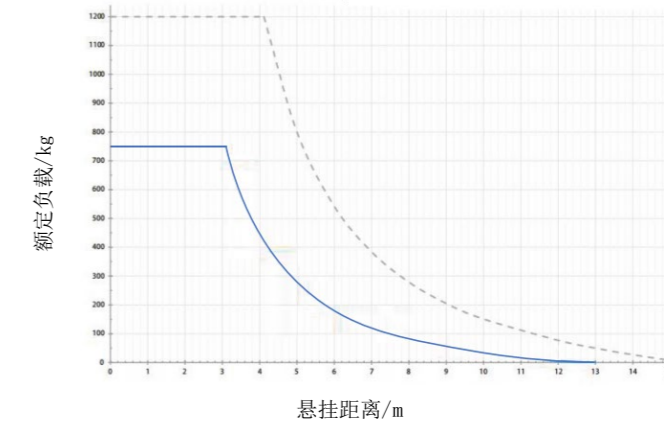
参数	描述
材料	EN AW 6063T6 阳极氧化
理重	5.8kg/m
额定负载	250kg
产品代码	2201010100



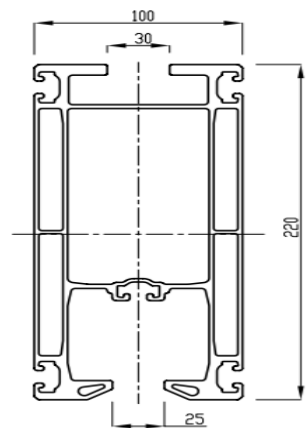
铝合金轨道ML



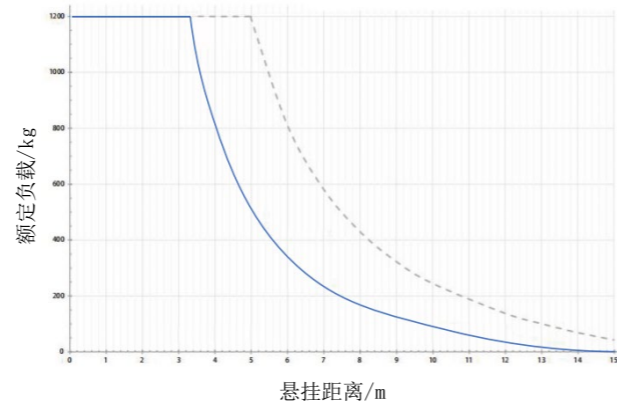
参数	描述
材料	EN AW 6063T6 阳极氧化
理重	9.4kg/m
额定负载	750kg
产品代码	2201010300



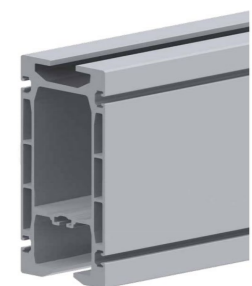
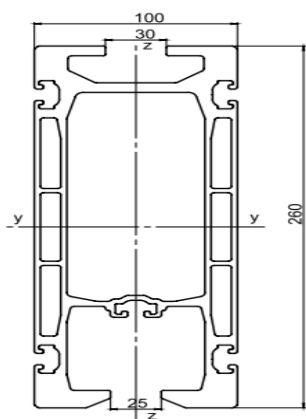
铝合金轨道MXL



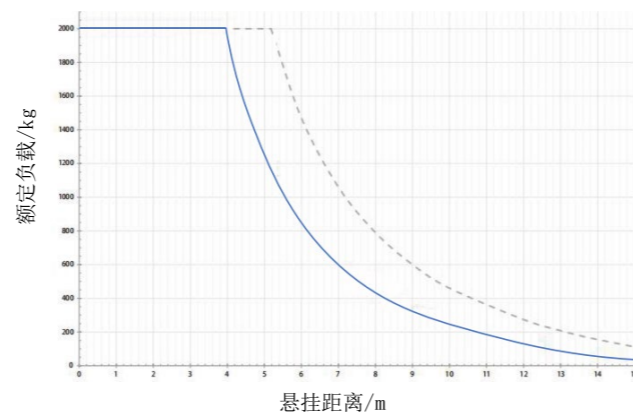
参数	描述
材料	EN AW 6063T6 阳极氧化
理重	11.5kg/m
额定负载	1000kg
产品代码	2201010400



铝合金轨道MXXL



参数	描述
材料	EN AW 6063T6 阳极氧化
理重	17.6kg/m
额定负载	2000kg
产品代码	2201010500



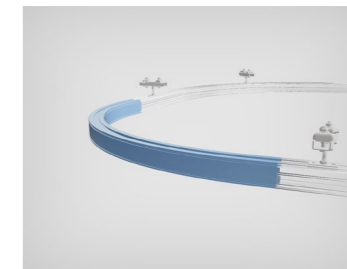
弧形轨道

为适应现场实际错综复杂的工位，弧形轨道是您的首选。通常轨道弯曲半径为2m，可实现S形及圆环形等多重复杂工位的应用。

弧形轨道



安装示意



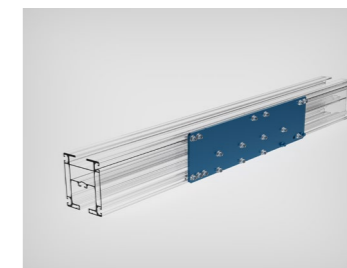
维护门

维护门多数应用于密闭空间系统或多个移动梁情况下，可快速解决对轨道系统增加或减少移动梁数量的要求，也方便后期轨道系统的各项维护等操作。

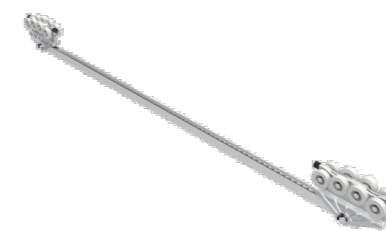
维护门



安装示意



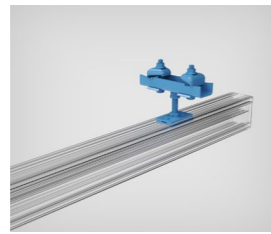
中间移动止挡



名称	物料代码	标准长度	重量
中间移动止挡	2201080400	500mm	5.0kg

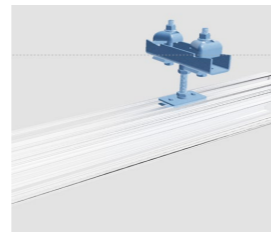
刚性吊点

安装示意



柔性吊点

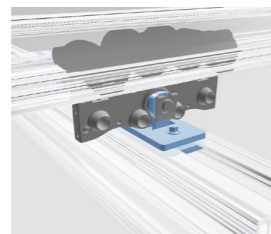
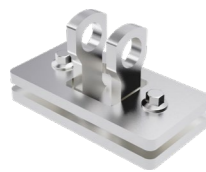
安装示意



名称	物料代码	承载力	法兰宽度	高度调整	重量
刚性吊点	2201040100	2000kg	50-150mm	100-120mm	4.2kg
刚性吊点	2201040150	2000kg	150-250mm	100-120mm	5.2kg
柔性吊点	2201040200	2000kg	50-150mm	85-125mm	4.1kg
柔性吊点	2201040250	2000kg	150-250mm	85-125mm	5.1kg

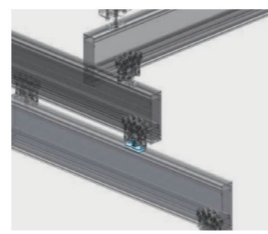
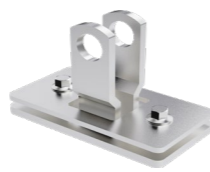
横梁悬挂件-90°

安装示意



横梁悬挂件-0°

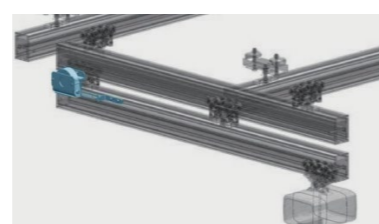
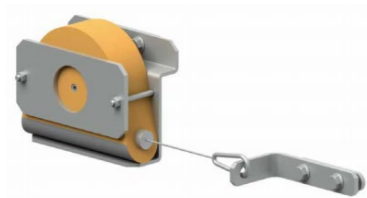
安装示意



名称	物料代码	承载力	重量
横梁悬挂件-90°	2201070100	600kg	0.8kg
横梁悬挂件-0°	2201070200	600kg	0.8kg

伸缩梁装置

安装示意



名称	物料代码	行程	重量
伸缩梁装置	2201130100	2.5m	0.85kg

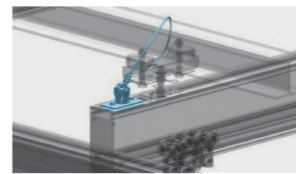
钢构保护

轨道保护

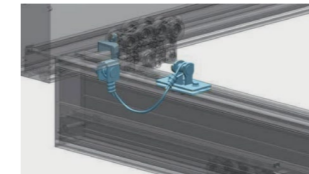
负载保护



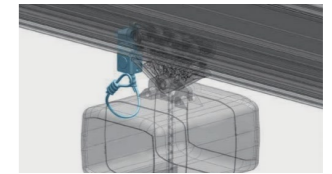
安装示意



安装示意



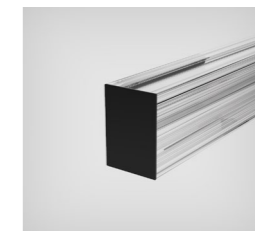
安装示意



名称	物料代码	钢丝绳直径	重量
钢构保护	2201120100	8mm	1.2kg
轨道保护	2201120200	8mm	1.8kg
负载保护	2201120300	8mm	1.0kg

轨道端盖

安装示意

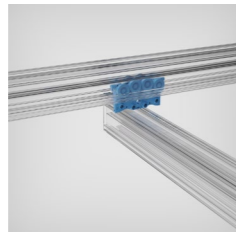


名称	物料代码	材质	重量
MXS轨道端盖	2201030050	塑料 黑色	0.12kg
MS轨道端盖	2201030100	塑料 黑色	0.14kg
MM轨道端盖	2201030200	塑料 黑色	0.16kg
ML轨道端盖	2201030300	塑料 黑色	0.17kg
MXL轨道端盖	2201030400	不锈钢 黑色	0.20kg
MXXL轨道端盖	2201030500	不锈钢 黑色	0.24kg

轨道滑车



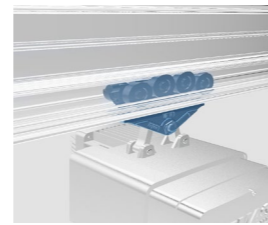
安装示意



负载滑车



安装示意

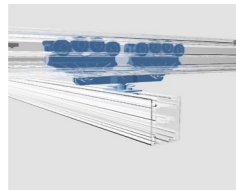


名称	物料代码	承载力	成型类型	重量
轨道滑车	2201050100	600kg	压铸铝	1.6kg
轨道滑车	2201050150	600kg	锻造铝	1.8kg
葫芦滑车	2201060100	600kg	压铸铝	1.6kg
葫芦滑车	2201060150	600kg	锻造铝	1.8kg

串联轨道滑车



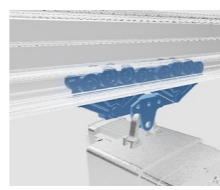
安装示意



串联负载滑车



安装示意



名称	物料代码	承载力	滑车成型类型	重量
串联轨道滑车	2201050200	1200kg	压铸铝	4.6kg
串联轨道滑车	2201050250	1200kg	锻造铝	4.8kg
串联葫芦滑车	2201060200	1200kg	压铸铝	4.6kg
串联葫芦滑车	2201060250	1200kg	锻造铝	4.8kg

供气系统



C型轨供电



电缆终端夹



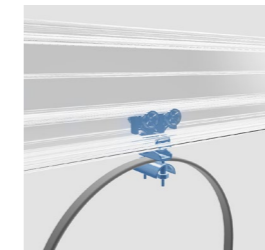
安装示意



电缆滑车



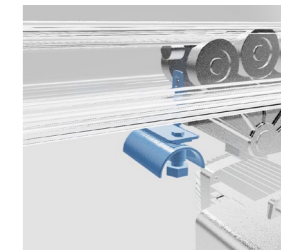
安装示意



电缆拨杆

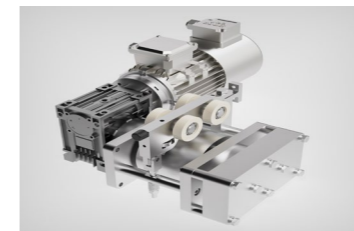


安装示意

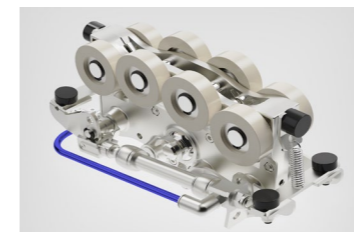


名称	物料代码	主要材质	重量
电缆终端夹	2201090100	增强尼龙	0.16kg
电缆滑车	2201100100	增强尼龙	0.14kg
电缆拨杆	2201110100	增强尼龙	0.15kg

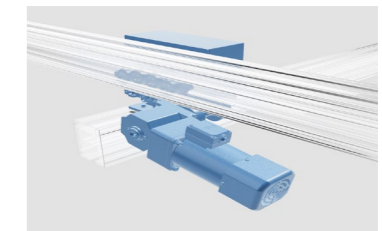
电驱动滑车



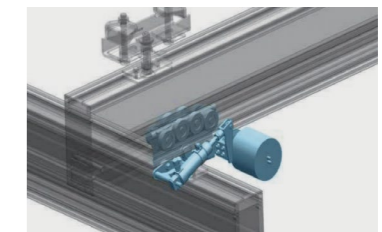
气驱动滑车



安装示意



安装示意

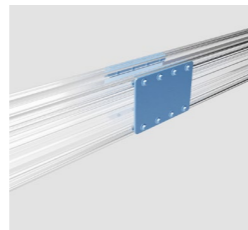


名称	物料代码	承载力	速度
电驱动滑车	2201140100	600kg	5-20m/min
气驱动滑车	2201140200	600kg	5-20m/min

连接板



安装示意

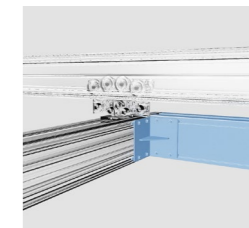


名称	物料代码	数量	重量
MXS轨道连接板	2201020050	4副/套	1.8kg
MS轨道连接板	2201020100	4副/套	2.2kg
MM轨道连接板	2201020200	4副/套	2.6kg
ML轨道连接板	2201020300	4副/套	3.2kg
MXL轨道连接板	2201020400	4副/套	3.7kg
MXXL轨道连接板	2201020500	4副/套	4.2kg

角接套件



安装示意



名称	物料代码	数量	重量
MS轨道角件套件	2201150100	4个/套	1.1kg
MM轨道角件套件	2201150200	4个/套	1.3kg
ML轨道角件套件	2201150300	4个/套	1.5kg
MXL轨道角件套件	2201150400	4个/套	1.7kg
MXXL轨道角件套件	2201150500	4个/套	2.0kg

限位销



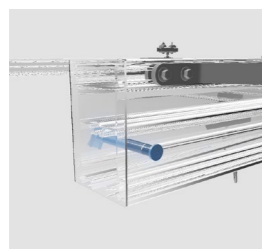
限位块



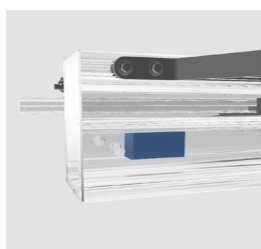
限位缓冲



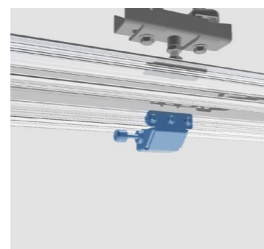
安装示意



安装示意

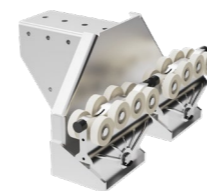


安装示意

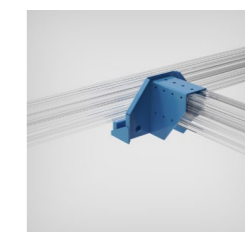


名称	物料代码	表面处理	重量
限位销	2201080100	镀锌	0.1kg
限位块	2201080200	镀锌	0.2kg
限位缓冲	2201080300	镀锌	0.5kg

架高器

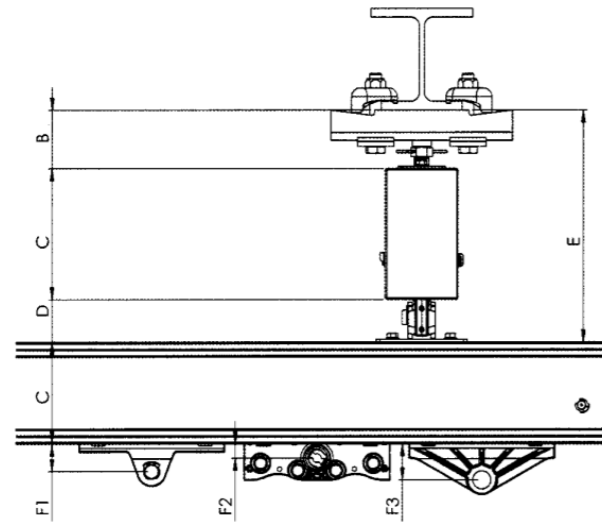


安装示意



名称	物料代码	表面处理	重量
MS轨道架高器	2201160100	镀锌	12kg
MM轨道架高器	2201160200	镀锌	14kg
ML轨道架高器	2201160300	镀锌	16kg
MXL轨道架高器	2201160400	镀锌	19kg
MXXL轨道架高器	2201160500	镀锌	22kg

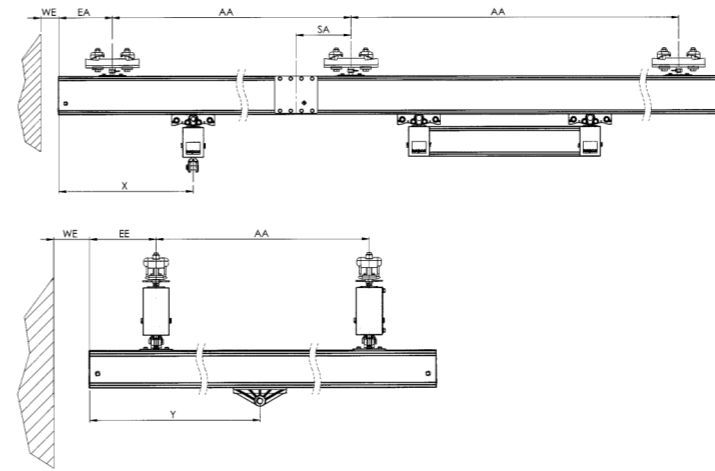
高度尺寸



	轨道型号	B min/B max (mm)	C (mm)	D (mm)	Emin (mm)	Emax (mm)	F2 (mm)	F3 (mm)
高度尺寸	MXS	85-125	100	68	253	293	29.0	59.0
	MS		105	60	250	290	19.8	49.5
	MM		140	60	250	325	19.5	49.5
	ML		180	60	325	365	19.5	49.5
	MXL		220	60	365	405	19.5	49.5
	MXXL		260	60	405	445	19.5	49.5

如产品更新所导致的尺寸变化, MATREEL 不做另行通知

设计标准



系统设计时, 必须考虑下列数据参数:

X=Y=滑车中心到轨道末端的距离

Xmin=Ymin=200mm

SA=吊点中心到轨道接头的距离

SA=250mm (最大500mm)

EA=EE=吊点中心到轨道末端的距离

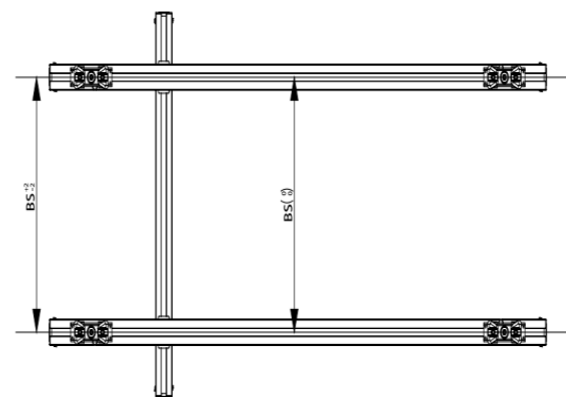
EA标准=EE标准=500mm

E Amin=EEmin=100mm

WE=建筑墙体到轨道末端的距离

WEmin=50mm

安装公差要求



BS=轨道的平行度公差

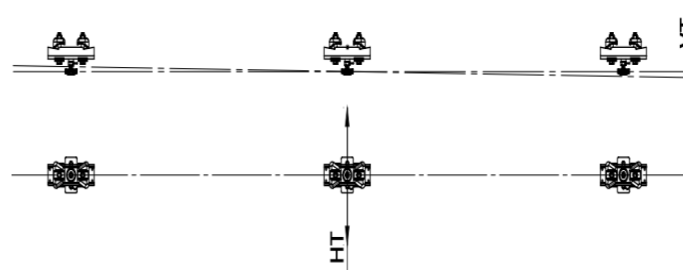
通常定义为 BS=间距尺寸±2mm

VT=轨道的垂直度公差

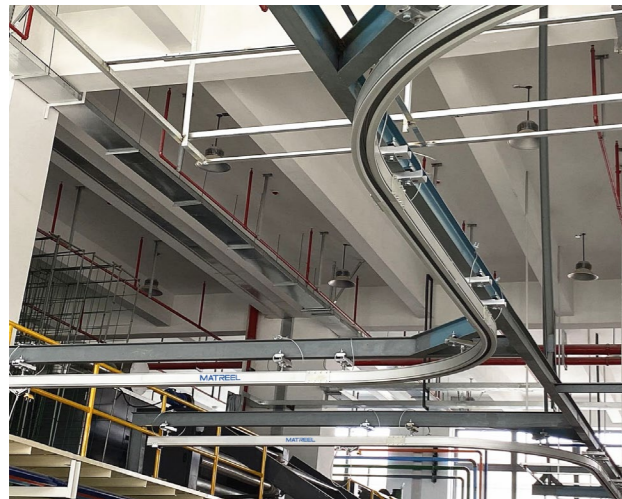
通常定义为 VT=轨道长度 (mm) /1600mm

HT=轨道的水平度公差

通常定义为 HT=±2mm



应用案例



应用案例

